

www.dnessiju.cz



www.facebook.com/dnessiju/



www.instagram.com/dnessiju/



www.youtube.com/@dnessiju/

PDF stříhy / Tištěné stříhy

Autorská galanterie

Licence ke komerčnímu prodeji

Video tutoriály a e-booky

TISK PDF STŘIHU

Uložte stříh do PC. Otevřete PDF soubor a zvolte TISK.

Důležité je, aby „Page scaling“ (Změna měřítka) byla nastavena na „None“ (žádná) a papír na A4.

Zvolte nejdříve tisk jednotlivé strany, a to konkrétně té, na které je kontrolní čtverec. Pokud bude mít vytištěný čtverec správné měřítko a bude vytištěna celá mřížka, můžete vytisknout celý soubor.

U některých stříhů se může vyskytovat stránka s křížkem. Taková stránka neobsahuje stříh a je v souboru pouze pro lepší orientaci a jednodušší složení. Pokud tyto strany k orientaci nepotřebujete, tiskněte soubor bez nich a ušetřete přírodu :-).

Pokud budete mít s tiskem jakýkoliv problém, napište nám na email: dnessiju@dnessiju.cz.

SLOŽENÍ STŘIHU

Nejdříve z jednotlivých stran odstříhnete bílé okraje, aby zbyla pouze šedá mřížka.

Jednotlivé strany k sobě přilepte podle návodu u konkrétního stříhu.

Vystříhnete jednotlivé díly dle vybrané velikosti. (plná čára znázorňuje místo, které je společné pro všechny velikosti.) Ve stříhu nejsou zahrnuty švové přídavky a záložky.

PŘED ŠITÍM

Než se pustíte do stříhání a šití uvažte dle materiálu, zda je potřeba látku předem vysrážet a případně tak učiňte ještě před samotným stříháním.

Podle návodu u šicího stroje si zjistěte, jaké je vhodné ke konkrétnímu materiálu zvolit jehly a nitě, aby váš výsledek byl co nejlepší.

Napolohujte díly na látku podle šipek (šipka znázorňuje směr vlákna). Dávejte pozor na značení „Přehyb látky“, tyto díly stříháme z dvojité látky, kde strana stříhu s označením leží právě v ohybu látky. Díly, které mají „2x“, stříháme dvakrát, vzniknou nám tak dva totožné samostatné díly. Díly, které mají „2x zrcadlově“, stříháme z dvojité látky, vzniknou nám tak dva samostatné díly (jeden levý a druhý pravý).

DŮLEŽITÉ

Stříhy #dnesšiju je zakázáno kopírovat, šířit nebo prodávat a je také zakázáno je používat ke komerčnímu šití.

V případě, že máte zájem o naše stříhy ke komerčnímu šití, napište nám na dnessiju@dnessiju.cz.

SLOŽENÍ STŘIHU

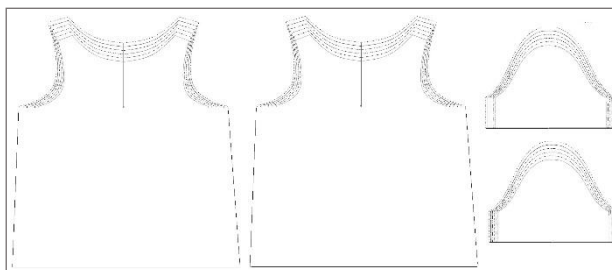
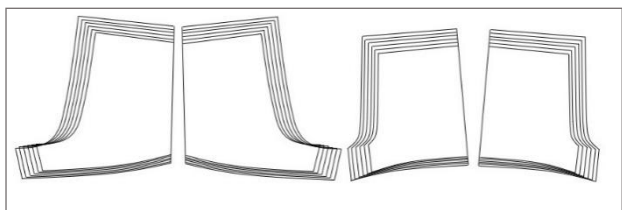
Listy bez bílých okrajů složte následovně:

1	2	3	4	5
6	7	8	9	10
11	12	13	14	15

TABULKA

DĚTSKÉ VELIKOSTI	56	62	68	74	80	86	92	98	104	110	116	122	128	134	140	146	152	158
VÝŠKA (cm)	56	62	68	74	80	86	92	98	104	110	116	122	128	134	140	146	152	158
HRUDNÍK (cm)	38	41	44	46	48	50	52	54	56	58	60	62	65	68	71	74	77	80
PAS (cm)	39	42	45	47	49	50	51	52	53	54	55	56	57	59	61	63	65	67
BOKY (cm)	39	42	45	47	49	51	54	57	60	63	66	69	72	75	78	81	84	87

POLOŽENÍ



VHODNÉ MATERIÁLY

Bambusový úplet
 Bavlněný popelín
 Dvojitá gázovina
 Flauš
 Kabátoviny
 Madeira
 Modalový úplet
 Prošev
 Sportovní úplet
 Teplákovina
 Viskóza

Bavlněné plátno
 Bavlněný satén
 Džínovina
 Fleece
 Koženka
 Manšestr
 Plavkovina
 Satén
 Svetrovina
 Úplet French Terry
 Viskózový úplet

Bavlněný kepr
 Bavlněný úplet s elastanem
 Flanel
 Halenkoviny
 Len
 Merino úplet
 Prádlový úplet
 Softshell
 Tencel
 Vaflový úplet
 Žebrovaný úplet

SPOTŘEBA

Při šíři látky 140 cm je spotřeba 0,5 m tkaniny a 0,7 m úpletu.

OSTATNÍ MATERIÁL

Žebrovaný náplet na olemování průkrčníku a pruženka š. 3,5 cm.

NA CO SI DÁT POZOR

U spodního lemu nohavic přidejte 2,5-3 cm na založení. U lemu rukávů přidejte na založení cca 2cm, u spodního lemu trička přidejte na založení 2-3 cm.

POTŘEBUJETE RADU?

Nevíte si rady s lemováním průkrčníků, vsíváním rukávů, řasením a podobně? Podívejte se na www.dnessiju.cz nebo na náš YouTube kanál a zhlédni naše VIDEO TUTORIÁLY.

Potřebujete poradit? Napište nám na e-mail: dnessiju@dnessiju.cz.